



# pferdefutter



[www.horsefoodthebest.com](http://www.horsefoodthebest.com)

Natürlich gesund...

**VAN GORP  
DIERVOEDERS**

Zomerdijkweg 2

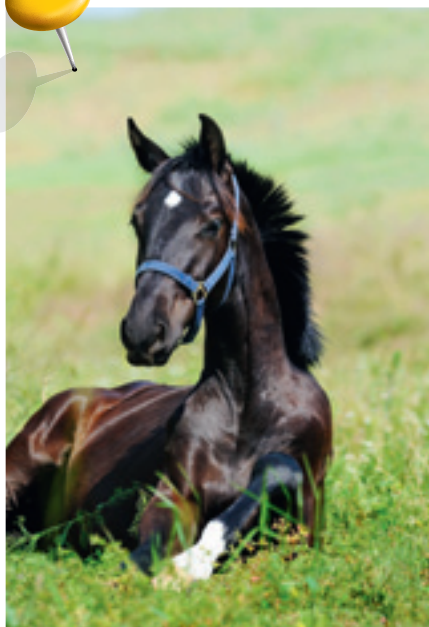
5145 PK Waalwijk

0031-(0)416 315770

[info@horsefoodthebest.com](mailto:info@horsefoodthebest.com)

**INHALTSVERZEICHNIS**

INHALTSVERZEICHNIS .....	2
<b>VAN GORP</b> DIERVOEDERS .....	3
1. NATÜRLICHES ESSVERHALTEN .....	5
2. NÄHRSTOFFE .....	5
3. DER VERDAUUNGSTRAKT .....	6
4. ENERGIE .....	7
5. RICHTLINIEN FÜR DEN BEDARF .....	7
6. PELLET-SORTIMENT .....	9
7. MISCHFUTTER-SORTIMENT .....	14
8. SPEZIALFUTTER .....	18
9. EINZELPRODUKTE .....	21
10. SONSTIGE PRODUKTE .....	21
10. FUTTERZUSÄTZE .....	22
11. ANALYSE DER PELLETS UND MISCHFUTTERPRODUKTE .....	26



## VAN GORP DIERVOEDERS

**HORSEFOOD 'the best'** setzt sich aus einer großen Reihe schmackhafter und sorgfältig zusammengestellter Futtermittel in Form von Pellets, Mischfutterprodukten und Futterzusätzen zusammen. Jeden Tag können Sie für Ihr Pferd ein ausgewogenes Menü zusammenstellen. Ihr Pferd möchte wirklich ausschließlich schmackhafte, gesunde und reine Produkte fressen!

Schon seit über vierzig Jahren ist das Familienunternehmen VAN GORP DIERVOEDERS mit Herz und Seele jeden Tag auf der Suche nach dem Allerbesten, und zwar zu einem erschwinglichen Preis. Das Ergebnis ist ein gesundes, leistungsfähiges und zufriedenes Pferd, so dass wir gemeinsam voller Stolz sagen können:

**HORSEFOOD 'the best'**

Das Sortiment bietet Ihnen eine hochwertige, bezahlbare Qualität für ein gesundes Pferd. Dies wird von Edward Gal, Hans Peter Minderhoud, Matthias Rath und Tim Lips bestätigt. Diese international bekannten Spitzen-Reiter füttern ihre Pferde bereits seit Jahren mit **HORSEFOOD 'the best'** Pferdefutter.

Die Produktionsstandorte von **VAN GORP DIERVOEDERS** befinden sich in Waalwijk und Schalkwijk. Beide Standorte sind optimal modernisiert und an die heutigen Anforderungen im Bereich der Produktion und Nahrungssicherheit angepasst mittels fortschrittlichster Tracking- und Tracing-Module.

Durch die Qualitätssysteme, wie HACCP, GMP+ und die Beteiligung an SECURE FEED, ist für unsere Abnehmer die Lieferung hochwertiger und sicherer Tiernahrungsmittel gesichert.



foto: [www.arnd.nl](http://www.arnd.nl)



Ab 31 Dezember 2011 füttert Matthias ALL seine Pferde HORSEFOOD "the best"

## I. NATÜRLICHES ESSVERHALTEN

Das natürliche Futter eines Pferdes setzt sich hauptsächlich aus Gräsern, Kräutern und Wasser zusammen. Auch Samen und kleine Sträucher werden von Pferden gefressen. Während der Futtersuche bzw. während der Futteraufnahme, legen Pferde große Entfernungen zurück, um ihren Nahrungsbedarf decken zu können. Jedes Mal werden kleine Mengen rohfasereichen Futters aufgenommen.

Über den Tag verteilt werden, abwechselnd mit Ruhephasen, etwa 14 Stunden pro Tag für das Fressen aufgewendet.

Der Verdauungstrakt des Pferdes ist an die Verdauung von Nährstoffen aus rohfasereichem Futter angepasst. Deswegen ist die Verabreichung von Raufutter sehr wichtig, auch im Hinblick auf die natürlichen Essgewohnheiten eines Pferdes.

## 2. NÄHRSTOFFE

Wasser, Kohlenhydrate, Fette, Eiweiße, Vitamine und Mineralstoffe sind die Nährstoffe im Futter eines Pferdes.

- ✓ Wasser gehört zum allgemeinen Lebensbedarf der Pferde. Es ist von Bedeutung für die Verdauung, das Wachstum und die eventuelle Milchproduktion. Täglich braucht ein ausgewachsenes Pferd zur Aufrechterhaltung der Lebensfunktionen 5 Liter pro 100 kg Körpergewicht. Je nach der Arbeitsintensität, Milchproduktion und den Umgebungsfaktoren.
- ✓ Kohlenhydrate enthalten zu 80% die natürliche Diät eines Pferdes und sind hauptsächlich für die Energieversorgung verantwortlich. Es wird nach nicht-strukturellen Kohlenhydraten (Stärke und Zucker/Zellstoff) und strukturellen Kohlenhydraten (Fasern/Zellwand) unterschieden.
- ✓ Fette sind neben Kohlenhydraten eine Energiequelle für Pferde und sie sind für die Aufnahmefähigkeit der fettlöslichen Vitamine von Bedeutung.
- ✓ Eiweiße sind die Bausteine des Körpers. Diese sind für den Aufbau von Muskeln, Bindegewebe, Hufe und Haarkleid von Bedeutung. Darüber hinaus spielen Eiweiße im Hormonhaushalt, beim Nährstofftransport und in der Regulierung chemischer Prozesse im Körper eine wichtige Rolle.
- ✓ Vitamine und Mineralstoffe sind für den Stoffwechsel des Pferdes von Bedeutung. Darüber hinaus haben Vitamine Einfluss auf die Gesundheit, das Wachstum und die Fortpflanzung. Mineralstoffe spielen eine Rolle bei der Aufnahme von Wasser und anderen Stoffen, beim Knochenwachstum und der Funktionsweise von Muskeln, Enzymen und Hormonen.



### 3. DER VERDAUUNGSTRAKT

Futter muss in kleineren Einzelteilen abgebaut werden, damit der Körper die erforderlichen Nährstoffe aufnehmen kann. Dafür sorgt der Verdauungstrakt, der beim Maul anfängt und beim After endet.

Indem gekaut wird, wird die Nahrung im Maul zu Partikeln mit einer Größe von weniger als 2 Millimetern vermahlen und es wird Speichel produziert.

Im Gegensatz zum Menschen und zu Hunden wird nur dann Speichel erzeugt, wenn gekaut wird. Je kleiner die Futterpartikel sind, umso besser lassen sich diese Teile mit dem Speichel vermischen. Das fein gemahlene Futter gleitet dadurch einfacher in den Magen. Der Speichel ist darüber hinaus von Bedeutung, um die Säure im Magen und im Dünndarm zu neutralisieren.

.....INTENSIVE KAUTÄTIGKEIT IST DESHALB FÜR JEDES PFERD VON WESENTLICHER BEDEUTUNG.

Der SCHLUND transportiert den Nahrungsbrei vom Maul in den Magen. Dieser Transport erfolgt durch die Kontraktion von Muskeln, welche auch als Peristaltik bezeichnet wird.

Der MAGEN eines Pferdes umfasst lediglich 10 % des gesamten Verdauungstraktes und hat einen Inhalt von 5 bis 15 Litern. Der Magen ist somit sehr klein.

Der Magen produziert kontinuierlich Magensäure.

Diese Magensäure wird durch den Speichel neutralisiert, der durch das Kauen erzeugt wird.

#### DER MAGEN HAT VERSCHIEDENE FUNKTIONEN:

- ✓ Start des Eiweißabbaus mittels Enzymen
- ✓ Nahrungsbrei mit Magensäften vermischen
- ✓ Abtöten von Bakterien mit Magensäure

Nach dem Magen gelangt der Nahrungsbrei in den DÜNNDARM. Dieser lässt sich in 3 Teile unterteilen, nämlich in den Zwölffingerdarm (Duodenum), den Leerdarm (Jejunum) und den Krummdarm (Ileum).

Die Gesamtlänge beträgt 21 Meter.

#### DIE FUNKTIONEN DES DÜNNDARMS:

- ✓ Weitere Eiweißverdauung
- ✓ Verdauung von Zucker, Stärke, Fetten, Ölen
- ✓ Absorption verschiedener Nährstoffe im Blut

Der Dünndarm geht in den DICKDARM über: Auch der Dickdarm setzt sich aus mehreren Teilen zusammen, nämlich dem Blinddarm (Caecum), dem großen Grimmdarm (Colon) und dem Mastdarm (Rektum). Der Dickdarm hat eine Gesamtlänge von etwa 8 Metern und hat einen Inhalt von +/- 132 Litern.

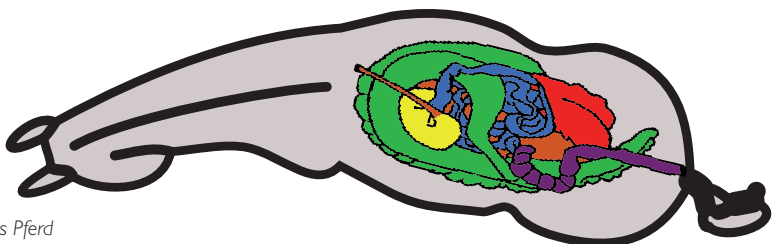
#### DER DICKDARM HAT MEHRERE FUNKTIONEN:

- ✓ Fermentation (Verdauung mit Hilfe von Mikro-Organismen) von Fasern
- ✓ Verdauung von unverdaulichem Material aus dem Dünndarm
- ✓ Resorbieren von Wasser
- ✓ Absorbieren von Vitamine B, Fettsäuren und einigen Mineralstoffen
- ✓ Beseitigen von unverdaulichem Material (Dung)

Schließlich spielen die LEBER und BAUCHSPEICHELDRÜSE eine wichtige Rolle im Verdauungsprozess.

Die Leber produziert Galle, was für die Verkleinerung großer Fetttropfen sorgt. Dadurch, dass eine Gallenblase fehlt, fließt die Galle kontinuierlich in den Dünndarm.

Die Bauchspeicheldrüse produziert verschiedene Enzyme, wie Amylase, Trypsine und Lipase, die für die Kohlenhydrate-, Eiweiß- und Fettverdauung erforderlich sind. Auch spielt die Bauchspeicheldrüse eine Rolle beim Hormonhaushalt.



Figur 1: Obenansicht von das Pferd

## 4. ENERGIE

Gras, Heulage, Heu und Luzerne können als Raufutter den Pferden verabreicht werden. Raufutter liefert ausreichend Energie und Eiweiß, damit der Bedarf an lebenserhaltenden Stoffen eines Pferdes gedeckt werden kann. Im Prinzip ist Kraftfutter als Ergänzung zu verabreichen, falls das Raufutter zu wenig Energie, Eiweiß, Vitamine und Mineralstoffe enthält. Auch wenn ein Pferd in gewissem Maße Arbeit leistet, ist das Kraftfutter als Ergänzung erforderlich. Ein Pferd kann maximal  $\pm 2,5\%$  des Körpergewichts an Trockensubstanz aus dem Raufutter und Kraftfutter aufnehmen.

Aus dem nachstehenden Plan ist zu ersehen, welche Nährstoffe pro Sportdisziplin wichtig sind.

ARBEITINTENSITÄT	NÄHRSTOFFE	SPORT
Kurze intensive Anstrengung	Zucker Stärke	Springen Fahren
Lange Anstrengung, Niedrige Intensität	Fasern Fette	Dressur Fahren*

\* Marathon

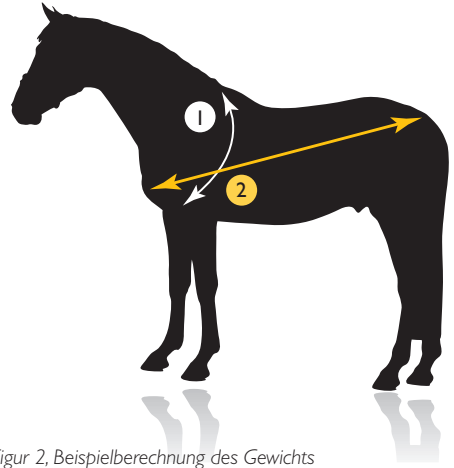
## 5. RICHTLINIEN ZUM NAHRUNGSBEDARF

Der Nahrungsbedarf eines Pferdes ist vom Geschlecht, der Rasse, dem Gewicht, der Kondition und der Arbeit abhängig. Das Gewicht und die Arbeit bestimmen zum größten Teil den Nahrungsbedarf eines Pferdes. Das tatsächliche Gewicht lässt sich mit Hilfe einer Waage ermitteln. Darüber hinaus lässt sich das Idealgewicht mit einer Berechnung schätzen. In der nachstehenden Tabelle sind einige Richtlinien für das Gewicht dargestellt.

RICHTLINIEN ZUM GEWICHT:	
SHETLANDPONY	200 - 250 kg
PONY	350 - 500 kg
PFERD	500 - 700 kg

## BEISPIELBERECHNUNG DES GEWICHTES:

Für die Berechnung müssen der Brustumfang (1) und die Rumpflänge (2) bekannt sein.



Figur 2, Beispielberechnung des Gewichts

Brustumfang: 210 cm  
 Körperlänge: 171 cm  
 Standardwert: 11.900  
 (der Standardwert ist bei jedem Pferd gleich)

$$\begin{aligned} \checkmark 210 \times 210 &= 44.100 \\ 44.100 \times 171 &= 7.541.100 \\ \checkmark 7.541.100 : 11.900 &= \mathbf{633 \text{ kg}} \end{aligned}$$

(Die Formel, mit der man das Gewicht des Pferdes genau berechnen kann, lautet:  
 Brustumfang  $\times$  Brustumfang  $\times$  Körperlänge : 11.900 )

### ACHTUNG:

Bei dieser Berechnung ist Fett am Hals und an der Hinterhand nicht berücksichtigt worden. Neben der Gewichtsermittlung ist es wichtig, auf die Kondition des Pferdes zu achten. Dabei ist zu berücksichtigen, dass sich Fett weich anfühlt und Muskeln hingegen hart. Die Rippen sollten spürbar und gerade nicht mehr sichtbar sein.

foto: [www.arnd.nl](http://www.arnd.nl)



**HORSEFOOD** *the best* ist auch der Futterlieferant von Tim Lips (Eventing)



# TIPPS

## ERNÄHRUNG

- ✓ Stellen Sie sicher, dass Ihr Pferd immer über sauberes und frisches Wasser verfügen kann
- ✓ Geben Sie Ihren Pferden das richtige Futter; achten Sie dabei auf das Maß an körperlicher Arbeit
- ✓ Raufutter dient als Grundlage der Rationen; 1,2% des Körpergewichts
- ✓ Raufutter darf nicht staubig oder schimmelig sein
- ✓ Heu sollte eine grüne oder goldgelbe Farbe haben
- ✓ Geben Sie nicht mehr als 3 kg Kraftfutter pro Fütterung
- ✓ Füttern Sie Kraftfutter innerhalb von 3 Stunden vor schwerer Arbeit
- ✓ Geben Sie das Futter zu festen Zeiten

## UNTERBRINGUNG

- ✓ Machen Sie die Ställe, Futter- und Trinkfütterkrippen und Trinkbecken regelmäßig sauber und sorgen Sie für einen trockenen, weichen und staubfreien Bodenbelag
- ✓ Verwenden Sie nicht tagtäglich eine Heuraufe
- ✓ Geben Sie Ihren Pferden täglich Bewegung, Freiraum, frische Luft und Licht

## GESUNDHEIT

- ✓ Verabreichen Sie Ihren Pferden rechtzeitig eine Wurmkur; konsultieren Sie dazu Ihren Tierarzt
- ✓ Lassen Sie Ihr Pferd mindestens einmal pro Jahr impfen

## 6. PELLET-SORTIMENT

### HORSEFOOD *'the best'*

Durch Erfahrung, Fachkenntnisse und Engagement ist es möglich, ein Produkt von besonders hoher Qualität zu entwickeln und herzustellen, das jeden Vergleich am Markt standhält.

Die Nahrungsempfehlungen basieren auf dem Arbeitsniveau. Zur Verdeutlichung ist in der nachstehenden Tabelle wiedergegeben worden, welche Definitionen gehandhabt wurden, welche als Richtlinie für die verschiedenen Arbeitsebenen dienen.

#### RICHTLINIEN ZUM ARBEITSNIVEAU:

Erhaltung:	Nicht arbeitende Pferde /Ponys
Leichte Arbeit:	Reitbahnarbeit, Waldausritte und Freizeitsport bis zur leichten Klasse. (Klasse E-A)
Mittlere Arbeit:	Turnierklasse L-M. Turnierklasse S und höher (sowohl Springen als auch Dressur)
Schwere Arbeit:	Eventing, Fahr-, Trab- und Galopprennsport.

### Was macht unsere Pellets so besonders?

Sämtliche Vitamine in unseren Pferdefuttermitteln sind beschichtet, da während des Pressvorgangs und bei der Lagerung die Vitaminwerte sinken. Das heißt, dass die Vitamine mit einer Schutzbeschichtung versehen sind. Dadurch bleiben die Vitamine länger stabil und ihre Werte bleiben länger aufrechterhalten. Für ein glänzendes Fell und eine optimierte Hufqualität wurde beschichtetes Biotin beigefügt. Zur Verbesserung des Wohlbefindens und um die natürlichen Abwehrkräfte zu stärken, wurden Naturkräuter und Zinkchelat (organisches Zink) in den meisten Zinkchelat (organisches Zink) in den meisten **HORSEFOOD *'the best'*** Pferdefuttermitteln verarbeitet, (siehe die Pellet-Analyse). Darüber hinaus ist in allen Zinkchelat (organisches Zink) in den meisten **HORSEFOOD *'the best'*** Kraftfuttermitteln Kupferchelat (organisches Kupfer) verarbeitet. Diese Kupferform wird praktisch insgesamt direkt in die Blutbahn aufgenommen. Dadurch werden überflüssige Belastungen der Verdauung und verschiedener Organe vermieden.

Die verschiedenen Pellets werden in diesem Kapitel im Einzelnen erläutert. Wenn nichts anderes angegeben wird, werden die Pellets in eine Grösse von 7 mm hergestellt. Die hinter jeder Pellet-Form angegebene Ziffer gibt die Artikelnummer an.

### ONDERHOUD PAARDENBROK (80)

Wettbewerbsfähige Pellets, die sich für alle Pferderassen eignen, die einen niedrigen Energiebedarf haben.

Diese Pellets enthalten die erforderlichen Nährstoffe in überdurchschnittlichem Maße, damit sie als Erhaltungsfutter gefüttert werden können. Auch wenn das Pferd leichte Arbeit verrichtet, eignen sich diese Pellets als Ergänzung zum Raufutter. Falls die Leistungen (Arbeit) erforderlich werden, so ist dies in der Futtergabe entsprechend zu berücksichtigen.

- ✓ Mit einem reichlichen Vitamin-, Mineralstoff- und Spurenelemente-Anteil
- ✓ Ohne Hafer

#### FÜTTERUNGSEMPFEHLUNG PRO 100 KG KÖRPERGEWICHT:

Erhaltung:	0.4-0.5 kg
Leichte Arbeit:	0.5-0.7 kg

### PRESTATIEBROK (81)

Pellets mit einem hohen Getreide-Anteil, u.a. Hafer, Gerste, Mais und Weizen. In Verbindung mit einem EWpa-Wert von 0,96 und einem hohen Stärkewert erhalten Ihre Pferde die erforderliche Energiemenge, um Spitzenleistungen bringen zu können. Die spezielle Zusammensetzung mit einem großzügigen Angebot an Vitaminen und Mineralstoffen ermöglichen die gewünschten Spitzenleistungen im Leistungssport.

- ✓ Niedriger Eiweißgehalt
- ✓ Hoher Haferanteil

Die HORSEFOOD 'the best' Prestatiebrokken haben einen begrenzten Rohzellstoff-Verbrauch und wenig Reststoffe. Mit diesen Qualitätspellets können wir ein leistungsfähiges Pferd mit trockenen Knochen gewährleisten.

#### FÜTTERUNGSEMPFEHLUNG PRO 100 KG KÖRPERGEWICHT:

Erhaltung:	0.2-0.3 kg
Leichte Arbeit:	0.3-0.4 kg
Mittlere Arbeit:	0.5-0.6 kg
Schwere Arbeit:	0.6-0.8 kg

### BASIS-SPORTBROK (82)

Dies sind Pellets, die in einem breiteren Bereich einsetzbar sind, als der Name „Basis“ vermuten lässt, wenn man sich den EWpa-Wert anschaut. Der Vorteil dieser Pellets liegt darin, dass man bei Arbeitssteigerung nicht sofort auf ein anderes Futter umzusteigen braucht, sondern es bei einer etwas größeren Futtergabe belassen kann. Das Preis-/Leistungsverhältnis ist bei diesen Basis-Sportpellets hervorragend.

- ✓ EWpa-Wert von 0,89
- ✓ Für alle Pferderassen geeignet, die leichte Arbeit verrichten
- ✓ Mit alle wichtigen Vitaminen und Mineralien

#### FÜTTERUNGSEMPFEHLUNG PRO 100 KG KÖRPERGEWICHT:

Erhaltung:	0.3-0.4 kg
Leichte Arbeit:	0.4-0.5 kg
Mittlere Arbeit:	0.5-0.7 kg

### CONDITIEBROK (83)

Mit einem EWpa-Wert von 0,94 sind dies hervorragende Allround-Pellets. Sie eignen sich ausgezeichnet für Pferde im Reitbetrieb, aber sicherlich auch, wenn höhere Anforderungen an das Leistungsvermögen gestellt werden. Dies wird vor allem durch den Einsatz von ausgewogenen Nähr-, Mineralstoff und Vitamingehalten ermöglicht. Mit den richtigen und schmackhaften Rohstoffen gewährleistet Horsefood „the best“ Conditiebrok ein hochwertiges Qualitätsfutter.

- ✓ Allround-Pellets mit einem EWpa-Wert von 0,94
- ✓ mit einem Eiweißgehalt von 11,2%

Diese Pellets geben Ihren Pferden reichlich Kondition, damit sie auf hohem Niveau leistungsfähig sein können. Perfekt geeignet für den Leistungssport, diese Pellets enthalten alles, was der Turniercrack braucht. Breit einsetzbar und deshalb sehr empfehlenswert.

#### FÜTTERUNGSEMPFEHLUNG PRO 100 KG KÖRPERGEWICHT:

Erhaltung:	0.3-0.4 kg
Leichte Arbeit:	0.4-0.5 kg
Mittlere Arbeit:	0.5-0.6 kg
Schwere Arbeit:	0.6-0.8 kg

**XP-EQ GISTBROK (85)**

Dies sind die leistungsfähigsten Sportpellets aus unserem Sortiment. Einsetzbar, wenn Spitzen- und Dauerleistungen erbracht werden sollen. Diese Pellets haben einen Energiewert, der speziell für Pferde, die schwere Arbeit leisten und über die Energie für eine große Ausdauer verfügen müssen.

- ✓ Angereichert mit Hefekulturen, um die Verdauung von Rohzellstoff zu optimieren und für eine bessere Futtereffizienz
  - ✓ Vermeidet die Milchsäurebildung im Pferd
  - ✓ Schnellere Erholung nach schweren Anstrengungen
  - ✓ Pferde bleiben locker im Körper
- Die Beifütterung verschiedener Zusätze ist durch dieses Produkt überflüssig geworden. Für ein kontrollierbares Pferd voller Energie!

**FÜTTERUNGSEMPFEHLUNG PRO 100 KG KÖRPERGEWICHT:**

Erhaltung:	0.2-0.3 kg
Leichte Arbeit:	0.4-0.5 kg
Mittlere Arbeit:	0.6-0.7 kg
Schwere Arbeit:	0.8-1.0 kg

**REFIT ENERGY BROK (185)**

Das Pelletfutter für Pferde, die im Sporteinsatz sind. Diese Pellets versorgen die Pferde mit schnell verfügbarer Energie, damit sie die im Sport verlangten Leistungen erbringen können.

- ✓ Senkt die Herzfrequenz
- ✓ Verstärkt das Immunsystem
- ✓ Hoher Kalzium-, Phosphor- und Magnesiumanteil

Die ReFit Energy Pellets enthalten eine natürliche Antioxidantsversorgung und liefern alle Vitamine und Mineralstoffe und sind für den Spitzensport optimiert. Allround-Sportpellets, damit Ihr Pferd jeden Tag Fit ist!

**FÜTTERUNGSEMPFEHLUNG PRO 100 KG KÖRPERGEWICHT:**

Erhaltung:	0.2-0.3 kg
Leichte Arbeit:	0.4-0.5 kg
Mittlere Arbeit:	0.6-0.7 kg
Schwere Arbeit:	0.8-1.0 kg

**FRYSKE-HYNDERBROK (175)**

Speziell für Friesenpferde entwickelte Pellets. Eignen sich für Spitzen- und Ausdauerleistungen wie Fahren und Dressurreiten. Die Pellets haben einen Energiewert von 0,97, der exakt auf Friesenpferde abgestimmt ist, die eine hohe Ausdauer brauchen.

- ✓ Vitamine, Mineralstoffe und Spurenelemente, die auf Friesenpferde, die schwere Arbeit leisten müssen, abgestimmt sind
- ✓ Mit Hefekulturen für eine verbesserte Verdauung des Rohzellstoffs und eine optimierte Futtereffizienz
- ✓ Vermeidet Milchsäurebildung im Pferd
- ✓ Schnellere Erholung nach schweren Anstrengungen
- ✓ Das Pferd bleibt locker im Körper

Hervorragende Sportpellets für Spitzenleistungen. Die Beifütterung verschiedener Zusätze ist durch dieses Produkt überflüssig geworden. Für ein Pferd voller Energie!

**FÜTTERUNGSEMPFEHLUNG PRO 100 KG KÖRPERGEWICHT:**

Erhaltung:	0.2-0.3 kg
Leichte Arbeit:	0.3-0.4 kg
Mittlere Arbeit:	0.4-0.5 kg
Schwere Arbeit:	0.5-0.7 kg

**JAARLING / MERRIEBROK (84)**

Diese Pellets wurden speziell für Zuchtstuten und Jährlinge bis zu 2,5 Jahren entwickelt. Die Jaarling/Merriebrokkten füttern an Ihren trächtigen Stuten vom 3. Monat vor der Geburt des Fohlens und während der Laktation. Das Fohlen bekommt „Veulenkorel“, bis es ein halbes Jahr alt ist. Danach wechselt es zu den Jaarling/merriebrokkten, damit das Fohlen nach dem Jugendwachstum eine optimale Unterstützung für die weitere Entwicklung erhält. Im Alter von ± 2,5 Jahren wechselt man zu HORSEFOOD prestatie-, conditie- oder basissportbrok.

- ✓ Vollwertige und hohe Nährstoff-, Mineralstoff- und Vitamingehalte
- ✓ Energie- und Eiweißgehalt auf tragende und laktierende Stuten und Jungpferde abgestimmt
- ✓ Vitamin E-Gehalt von 300 mg
- ✓ Enthält Folsäure
- ✓ Enthält Kupfer- und Zinkchelate für eine optimierte Aufnahmefähigkeit im Blut

**FÜTTERUNGSEMPFEHLUNG PRO 100 KG KÖRPERGEWICHT:**

Jaarlingen	0.5-0.8 kg
2-jarige Pferden:	0.4-0.7 kg
Trächtige und laktierende Stuten:	0.5-0.7 kg

**MERRIEBROK - BÈTA (87)**

Liefert den erforderlichen 'Treibstoff' für die Stute, um ein gesundes und kräftiges Fohlen in sich entwickeln zu können. Diese Pellets eignen sich vor allem für Stuten, die schwer tragend werden.

- ✓ Vollwertige Nährstoff-, Mineralstoff-, Vitamin- und Aminosäuregehalte
- ✓ Mit beschichtetem Beta-Carotin und Folsäure
- ✓ 300 mg beschichtetes Vitamin E.
- ✓ Schützt insbesondere die junge Frucht

Diese Pellets eignen sich ebenfalls für Deckhengste.

**FÜTTERUNGSEMPFEHLUNG PRO 100 KG KÖRPERGEWICHT:**

0.5-0.7 kg
------------

**VEULENKORREL START (86)**

Jugendwachstum des Fohlens, damit es sich zu einem gesunden, starken und leistungsfähigem Tier entwickeln kann. Dieses Granulat enthält Getreide, Milchpulver und aufgeschlossene Sojabohnen. Die Veulenkorel Start stellen einen guten Anfang der festen Nahrung dar:

- ✓ Hoher Vitaminanteil für ein optimales Jugendwachstum
- ✓ Mit Kupferchelate
- ✓ Enthält Folsäure
- ✓ Vitamin E-Gehalt von 300 mg

Das zusätzliche Kupferchelate ist eine organische Kupferform und kann dadurch besser ins Blut aufgenommen werden. Diese Pellets werden in 5 mm Grösse hergestellt.

**FÜTTERUNGSEMPFEHLUNG PRO 100 KG KÖRPERGEWICHT:**

Fohlen ab ± 2 Wochen bis ± 1 Jahr:	0.8 kg
Danach schrittweise jaarling/ merriebrokkten füttern	

**KERNMIXBROK (90)**

Pellets, die den Pferden, die hauptsächlich Heulage und/ oder Getreide als Futter bekommen, alle Vitamine und Mineralstoffe zukommen lassen.

- ✓ Dreifach höhere Dosierung an Vitaminen, Mineralstoffen und Spurenelementen
- ✓ Mit Naturkräutern, Zinkchelate und beschichtetem Biotin

In der richtigen Dosierung hervorragend für alle Pferde geeignet, die täglich eine Vitamin- und Mineralstoffgabe brauchen.

**FÜTTERUNGSEMPFEHLUNG PRO 100 KG KÖRPERGEWICHT:**

Erhaltung:	0.1 kg
Leichte Arbeit:	0.2 kg
Mittlere Arbeit:	0.3 kg

**MAIS-LIJNZAADBROK (335)**

Diese aus Praxis heraus entwickelten Pellets lassen die Pferde zunehmen und liefern reichlich Energie. Darüber hinaus sind diese Pellets sehr schmackhaft und dadurch leicht zu füttern. Die Horsefood Mais-Lijnzaadbrok enthalten keine Vitamine und sind deshalb neben anderen Pellets zu füttern.

- ✓ Stärkegehalt 53%
- ✓ Großer Ölanteil

Diese Pellets werden in eine Größe von 5 mm hergestellt.

**FÜTTERUNGSEMPFEHLUNG PRO TAG:**

0.5-1.0 kg zusätzlich zur normalen Ration

oder

1-2 kg zusätzlich, normale Ration um 1 kg reduzieren

**HORSEFOOD EKO UNI (489)**

Diese biologische Pferdepellets werden unter dem EKO Qualitätssiegel gemäß dem SKAL-Standard hergestellt. Das heißt: ohne Kunstdünger-, Pflanzenschutzmittel-Einsatz, ohne Genmanipulierung und chemische Bearbeitung. Durch die Wahl eines EWpa-Wertes von 0,91 lassen sich diese 5 mm-Pellets in allen Bereichen des Pferdesports bestens verwenden.

**FÜTTERUNGSEMPFEHLUNG PRO 100 KG KÖRPERGEWICHT:**

Erhaltung:	0.3-0.4 kg
Leichte Arbeit:	0.4-0.5 kg
Mittlere Arbeit:	0.5-0.6 kg
Schwere Arbeit:	0.6-0.8 kg



PELLETS

MIXE

PRODUKTE

FUTTERZUSÄTZEN

ANALYSE

## 7. ASSORTIMENT MIXEN

**HORSEFOOD 'the best'** führt schmackhafte und leistungsfähige Mixe in ihrem Sortiment.

Mit allen erforderlichen Vitaminen und Mineralstoffen versehen und mit Umsicht und Sachverstand gefertigt, bieten sie jedem Pferd oder Pony eine schmackhafte und gesunde Mahlzeit.

Ein Mix hat häufiger ein niedrigeres Gewicht als Pellets. Es ist somit ratsam, die gewünschte Futtergabe im Vorhinein zu wiegen. Die vorgesehene Futtergabe ist hinter jedem Produkt aufgeführt. Alle Mixe sind Komplettfutter mit allen erforderlichen Vitaminen und Mineralstoffen. Sie können jedoch auch in Verbindung mit Pellets gefüttert werden.



### OMEGA - 3 POWER - MIX (7001)

Spitzensportmischung, für viele Disziplinen geeignet. Mit einem Energiewert von 0,97 bestens geeignet, wenn Spitzenleistungen gefordert sind. Für Pferde, die schwere Arbeit leisten und eine hohe Ausdauer brauchen, wobei viel Energie allmählich freigesetzt werden soll. Der Nährstoff-, Mineralstoff- und Vitamingehalt sind auf dem Spitzensport abgestimmt. Omega-3 ungesättigte Fettsäuren sorgen für ein leistungsbereiten Athleten!

- ✓ Angereichert mit Hefekulturen für eine bessere Verdaulichkeit des Rohzellstoffes und für eine optimierte Futtereffizienz.
- ✓ Mit extrudiertem Leinsamen
- ✓ Vermeidet Milchsäurebildung im Pferdekörper
- ✓ 420 mg Vitamin E für die Muskulatur
- ✓ Allmählicher und lang anhaltende Energieversorgung für eine hohe Ausdauer

Durch die schnelle Erholung nach schweren Anstrengungen bleibt das Pferd locker im Körper: Für ein kontrollierbares Pferd voller Energie!

#### FÜTTERUNGSEMPFEHLUNG PRO 100 KG KÖRPERGEWICHT:

Erhaltung	0.2-0.3 kg
Leichte Arbeit:	0.3-0.4 kg
Mittlere Arbeit:	0.5-0.6 kg
Schwere Arbeit:	0.6-0.8 kg



### SPEED - MIX (7003)

Eine Qualitätsmischung für explosive Energie. Eignet sich als Futtermischung für den Spitzensport durch volle Getreidekörner und einen großen Anteil an geschroteten Getreidesorten wie schwarzem Hafer und extrudiertem Mais. Die Zucker- und Stärkemenge sind angepasst. Im Horsefood Speed-Mix sind der Nährstoff-, Mineralstoff- und Vitamingehalt auf leistungsstarke Pferde abgestimmt. Für Sportpferde, die über explosive Energie verfügen sollen!

- ✓ Enthält Erbsenflocken
- ✓ Mit Prä- und Probiotica
- ✓ 410 mg Vitamin E

#### FÜTTERUNGSEMPFEHLUNG PRO 100 KG KÖRPERGEWICHT:

Erhaltung	0.3-0.4 kg
Leichte Arbeit:	0.4-0.5 kg
Mittlere Arbeit:	0.5-0.6 kg
Schwere Arbeit:	0.6-0.8 kg



**FIT - MIX (7005)**

Eine geschmackvolle Mischung für Pferde, die leichte bis mittlere Arbeit verrichten. Ausgewogen durch Kernpellets, Dinkel, weißen Hafer, Luzerne und Kleie. Dadurch eignet sich dieser Mix zur Verabreichung als Vollfutter mit einer Grundlage aus Raufutter.

- ✓ Mit Hafer
- ✓ Reichlich Vitamine und Mineralstoffe
- ✓ Enthält Foenegriek

**FÜTTERUNGSEMPFEHLUNG PRO 100 KG KÖRPERGEWICHT:**

Erhaltung	0.3-0.4 kg
Leichte Arbeit:	0.4-0.5 kg
Mittlere Arbeit:	0.5-0.6 kg
Schwere Arbeit:	0.6-0.8 kg

**KRUIDENSTRUKTUR - MIX (7009)**

Eine Kräutermischung, die leicht verdaulich ist, indem erschlossene Getreideflocken, getrocknete Möhren, Erbsenflocken und Kleie verwendet werden. Das zusätzliche Luzerne in Form von Pellets und Stielen sorgt für ausreichenden rohen Zellstoff. Mit Zichoriefasern und Inulin als Präbiotika. Eine Kräutermischung, die sich für jedes Pferd eignet!

- ✓ Niedriger Zuckergehalt
- ✓ EWpa-Wert von 0,96
- ✓ Mit Omega-3 und Omega-6 für ein leistungsbereites Pferd
- ✓ Mit Kräutern

**FÜTTERUNGSEMPFEHLUNG PRO 100 KG KÖRPERGEWICHT:**

Erhaltung	0.3-0.4 kg
Leichte Arbeit:	0.4-0.5 kg
Mittlere Arbeit:	0.5-0.6 kg
Schwere Arbeit:	0.6-0.7 kg

**EASY - MIX (7007)**

Eine Gerstemischung, die reich an verdaulicher Energie ist. Der Horsefood Easy-Mix ist ein Mischfutter ohne Hafer für Pferde, die leichte bis mittlere Arbeit verrichten. Die Kondition des Pferdes wird mit diesem Mix optimal gefördert, während das Temperament des Pferdes jedoch unter Kontrolle bleibt.

- ✓ Mit allen Vitaminen und Mineralstoffen
- ✓ Mit 0,4% Magnesium
- ✓ Für Pferde mit viel Temperament

**FÜTTERUNGSEMPFEHLUNG PRO 100 KG KÖRPERGEWICHT:**

Erhaltung	0.3-0.4 kg
Leichte Arbeit:	0.4-0.5 kg
Mittlere Arbeit:	0.5-0.6 kg
Schwere Arbeit:	0.6-0.7 kg

**GRANENMIX - COMPLEET (7013)**

Die wichtigste Eigenschaft dieses Getreide-Mix ist, dass besonders viel Energie in Form von Stärke vorhanden ist. Diese Energie kann der Körper schnell aufnehmen und setzt explosive Kräfte frei für die verlangte Arbeit.

- ✓ Mit vollem Getreide
- ✓ Für schnell verfügbare Energie
- ✓ Enthält weißen und schwarzen Hafer
- ✓ Hoher Vitamin E-Gehalt von 385 mg

Darüber hinaus hat der Granenmix-Compleet einen begrenzten Eiweiß- und Zuckergehalt und enthält Leinöl für alle Pferderassen, leichte bis schwere Arbeit verrichten.

**FÜTTERUNGSEMPFEHLUNG PRO 100 KG KÖRPERGEWICHT:**

Erhaltung	0.3-0.4 kg
Leichte Arbeit:	0.4-0.5 kg
Mittlere Arbeit:	0.5-0.6 kg
Schwere Arbeit:	0.6-0.7 kg



**EQUI - MIX (7014)**

Ein Mischfutter, mit dem der Grundbedarf aller Rassen gedeckt wird. Das Equi-Mix ist insbesondere für Pferde bestimmt, die keine oder leichte Arbeit verrichten. Dieses Müsli ist als Ergänzung zum Raufutter zu verabreichen. Enthält alle notwendigen Vitamine und Mineralstoffe, die für ein Erhaltungsfuttermüsli wichtig sind.

- ✓ Mit Gerste- und Maisflocken
- ✓ Niedriger Zuckergehalt
- ✓ Alle erforderlichen Nährstoffe

Ein preislich sehr attraktives, schmackhaftes Müsli für das Pferd. Falls Arbeitsleistungen verlangt werden, ist dies bei der Futtergabe zu berücksichtigen.

**FÜTTERUNGSEMPFEHLUNG PRO 100 KG KÖRPERGEWICHT:**

Erhaltung:	0.5-0.7 kg
Leichte Arbeit:	0.7-0.8 kg

**APPEL - MIX (7015)**

Diese herrliche Mischung enthält eine reichhaltige Sortierung aus Mais- und Gerstenflocken, Luzerne, Möhren- und Apfelstückchen. Die grünen Luzernestiele machen aus diesem Mix einen richtigen Leckerbissen für das Pferd.

- ✓ Ein herrlicher Mix
- ✓ Mit natürlichen Zuckerarten
- ✓ Mit getrockneten Apfelstückchen

Der Appel-Mix kann als Komplettfutter, aber auch als Belohnung für das Pferd verabreicht werden.

**FÜTTERUNGSEMPFEHLUNG PRO 100 KG KÖRPERGEWICHT:**

Erhaltung:	0.3-0.4 kg
Leichte Arbeit:	0.4-0.5 kg
Mittlere Arbeit:	0.5-0.6 kg
Schwere Arbeit:	0.6-0.8 kg

**GROW - MIX M&V (7011)**

Ein spezieller Mix, der für tragende und säugende Stuten und die aufwachsenden Fohlen (bis 1,5 Jahren) entwickelt wurde. Diese Mischung ist komplett mit allen Getreiden (geschrotet und/oder gepoppt) und mit allen Bausteinen versehen.

Diese Bausteine werden an das Fohlen weitergegeben, und somit wird ein gesundes Fohlenwachstum sichergestellt.

- ✓ Eine spezielle Stuten- und Fohlenmischung
- ✓ Prä- und Probiotica
- ✓ Mit zusätzlichen Hefekulturen für die Verdaulichkeit des Rohzellstoffes und für bessere Futtereffizienz.
- ✓ Mit Folsäure

**FÜTTERUNGSEMPFEHLUNG PRO 100 KG KÖRPERGEWICHT:**

Erhaltung merrie:	0.4-0.5 kg
Trächtigkeit Stute:	0.6-0.7 kg
Laktation Stute:	0.7-0.8 kg

**INSGESAMT PRO TAG:**

Fohlen ab 3 Wochen:	1.0-1.5 kg
Fohlen ab 9 Monaten- 1,5 Jahre:	2.0-3.0 kg

**SENIOR/ LIGHT - MIX (7017)**

Ein Mix, der speziell für Pferde entwickelt wurde, die ein weniger gut funktionierendes Gebiss und Verdauungstrakt haben infolge ihres fortgeschrittenen Alters. Eine Mischung, die leicht verdaulich ist, mit extrudiertem und gepopptem Getreide. Es sind Mais und Weizen enthalten, die nach einem speziellen Verfahren gepoppt wurden.

- ✓ Mit Erbsenflocken
- ✓ Mit extrudierter Luzerne
- ✓ Mischung ohne Gerste

**FÜTTERUNGSEMPFEHLUNG PRO 100 KG KÖRPERGEWICHT:**

Ältere Pferde in Ruhe:	0.3-0.4 kg
Ältere Pferde bei körperlicher Anstrengung:	0.4-0.6 kg

Fragen Sie unsere Berater, falls ihr Pferd Verdauungsprobleme hat.

**FÜR SPORTPFERDE:**

Erhaltung	0.3-0.4 kg
Leichte Arbeit:	0.4-0.5 kg
Mittlere Arbeit:	0.5-0.6 kg
Schwere Arbeit:	0.6-0.7 kg





**SLOBBERMEEL (941)**

Horsefood „the best“ Slobbermeel lässt sich einfach mit Wasser zubereiten und kann von den Pferden mühelos aufgenommen werden. Es ist ein Komplettfutter für Pferde, die Energie brauchen, und enthält einen hohen Vitamin- Mineralstoffanteil. Darüber hinaus ist es sehr geeignet als Mittel zur Gewichtszunahme, auch durch die Menge an Mais und Leinsamen. Horsefood „the best“ Slobbermeel enthält ebenfalls viel Kleie und Walzgetreide. Einfach eine herrliche Belohnung für jedes Pferd!

- ✓ EWpa-Wert von 1.00
- ✓ Stärkegehalt von 40%
- ✓ Hoher Fettgehalt von ± 7%

**MISCHVERHÄLTNIS:**

1 kg Slobbermeel mit 1 Liter heißem Wasser  
Auf handwarme Temperatur abkühlen lassen und vollständig verfüttern.  
Jede Futtergabe frisch zubereiten.

**FÜTTERUNGSEMPFEHLUNG PRO 100 KG KÖRPERGEWICHT:**

SCHNELL VERFÜGBARE ENERGIE: 0.2 KG

ZUSÄTZLICH ZUR TAGESRATION.

GEWICHTSZUNAHME. 0.4 KG

Diese Menge von der Tagesration abziehen.

**HAPPY SUMMER-MIX (7008)**

Besonders hochwertige Qualitätsmischung, speziell für empfindliche Pferde. Niedriger Zucker- und Stärkegehalt, großer Anteil an Lein- und Sojaöl und hoher Vitamin- und Mineralstoffgehalt. Die Mischung enthält leichtverdauliche Kohlenhydrate und enthält gut verdaulichen Rohzellstoff.

- ✓ Mit ausgewähltem Kieselgur (Diatomee-Erde)
- ✓ Mit Hefekulturen
- ✓ Alle Spurenelemente, vor allem Zink, Kupfer und Selen sind reichlich vorhanden.
- ✓ Diese Mischung bietet alles, um dem Pferd eine gute Unterstützung zu geben.

Der Happy-Summer Mix enthält 7 starke und funktionstüchtige Kräuter wie Ginko, Brennnessel, Oregano, Knoblauch, Majoran, Thymian und Basilikum.

**FÜTTERUNGSEMPFEHLUNG PRO 100 KG KÖRPERGEWICHT:**

Erhaltung: 0.4-0.5 kg

Leichte Arbeit: 0.5-0.6 kg

Mittlere Arbeit: 0.6-0.8 kg

Schwere Arbeit: 0.8-1.0 kg



FÜR EIN  
GESUNDES,  
LEISTUNGSFÄHIGES  
UND  
AUSGEGLICHENES  
PFERD!

## 8. SPEZIAL FUTTER

### **BiX-PEQ KORREL • 4 • 25 KG (7730)**

Dieses Granulat ist eine vollständig fermentierte Hefekultur und liefert eine sehr effektive Quelle für die körpereigenen Bakterien. Die bei der Fermentation freigesetzten Metaboliten sorgen für einen überragenden Futterwert. Dies trägt zu einer verbesserten Futtereffizienz bei.

Das BiX-PeQ Korrel ist ein sehr ergiebiger Nährboden für die körpereigenen Bakterien und wirkt optimal im Dickdarm. Besser ernährte Bakterien bauen das Futter einfacher ab und sorgen dafür, dass mehr Nährstoffe für das Tier verfügbar sind.

Frühzeitige Muskelübersäuerung wird vermieden, und Pferde erholen sich schneller nach sportlichen Leistungen.

- ✓ Fördert die Aufnahme von Raufutter; unterstützt bei Problemen
- ✓ Sorgt für ein besseres Wachstum eine bessere Entwicklung und Erholung nach Arbeitsleistungen
- ✓ Trägt dazu bei, dass das Pferd leistungsfähig und in guter Kondition ist

BiX-PeQ ist ein 100%iges Naturprodukt und enthält nur Rohstoffe pflanzlichen Ursprungs.

#### **FÜTTERUNGSEMPFEHLUNG PRO 100 KG KÖRPERGEWICHT:**

10 g pro 100 kg Körpergewicht pro Tag



### **FIBER COMPLETE - MIX • 20 KG (7454)**

Ein Komplett-Raufuttermix aus hochwertigen Rohstoffen mit allen Vitaminen und Mineralstoffen, die das Pferd täglich braucht. Einige Funktionsbestandteile wurden hinzugefügt, wie Bockshornklee und fermentierte Hefekulturen. Hefekulturen sorgen dafür, dass Rohfaser besser und effektiver umgewandelt werden, und dies hat wiederum einen günstigen Einfluss auf die frühzeitige Säuerung der Muskulatur:

- ✓ Für Pferde, die von sich aus bereits (zu) viel Energie haben
- ✓ Für Schnelfresser; aufgrund des hohen Rohzellstoff-Anteils
- ✓ Gleichbleibende Qualität
- ✓ Zuckergehalt ist sehr niedrig
- ✓ Enthält Leinöl
- ✓ Mischung ohne Hafer und Gerste

#### **FÜTTEREMPFEHLUNG:**

1 kg pro 100 kg Körpergewicht (pro Tag). Dabei sollte man als Grundlage immer Heu/Stroh verabreichen.



Art. nr.	GEHALT IN KG DES PRODUKTES																		
	EWpa	Re	VREp	Rv	Rc	As	Zet	Sui	Vit. A	Vit. D3	Vit. E	Vit. B	Biotine	Ca	P	Mg	Na	Cu	Zn
	%	%	%	%	%	%	%	%	IE	IE	IE	√	mcg	%	%	%	gr	mg	mg
7454	0,82	13,9	10,1	8,0	23,5	9,3	11,0	4,5	15.500	1.550	200	√	125	1,6	0,3	0,2	0,2	9	52
4153	0,63	11,6	8,6	5,3	14,0	19,6	9,8	2,9	75.000	15.000	1000	√	850	1,6	1,0	0,9	1,1	40	400
7773	0,30	5,7	2,5	5,5	2,1	6,5	7,0	2,0	400.000	80.000	4000	√	40.000	15,0	5,0	3,0	0,2	600	1800
7162	0,84	30,5	22,2	4,5	27,3	8,0	12,5	3,7	54.000	5.400	690	√	400	1,2	1,0	0,9	0,1	30	180

**LIJNZAAD KANT & KLAAR • 5-20 KG (7020)**

Ein für Sie bereits vorbehandeltes Produkt, fertig für den Verzehr. Lijnzaad Kant & Klaar wird unter sehr hohem Druck und bei hoher Temperatur erhitzt, sodass die vorhandene Blausäure eliminiert wird. Harte Pellets, ohne Staub, wodurch Schütten vermieden wird.

- ✓ Für den Stoffwechsel
- ✓ Enthält Inulin als Präbiotikum
- ✓ Erhöht den Vitamin-E-Gehalt
- ✓ Langsam freigesetzte Energie (Omega-3) für alle Dauersportarten
- ✓ Für ein Pferd in guter Kondition

**FÜTTERUNGSEMPFEHLUNG PRO 100 KG KÖRPERGEWICHT:**

Erhaltung:	10 gr.
Leichte Arbeit:	20 gr.
Mittlere Arbeit:	30 gr.
Schwere Arbeit:	40 gr.
Veulens:	150 gr. pro Tag
Fokmerries (bij lactatie):	300 – 500 gr. pro Tag

\* Pferde, die durch eine schlechte Darmflora (Verdauung) oder Sand im Gedärm zu mager sind, sollten etwa drei Wochen lang 1 kg pro Tag erhalten.

**VITA HORSE KORREL • 5-25 KG (7773)**

Dieses Granulat ist ein Vitamin- und Mineralstoffgranulat für die zusätzliche Verabreichung an alle Pferderassen. Enthält eine höhere Mineralstoff-, Spurenelement- und Vitaminsdosierung. Kann für Erhaltung oder zur Unterstützung vor oder nach schweren Leistungen eingesetzt werden. Darüber hinaus eignet sich das Granulat hervorragend, wenn die Futtergabe hauptsächlich oder ausschließlich aus Raufutter besteht.

**FÜTTERUNGSEMPFEHLUNG PRO 100 KG KÖRPERGEWICHT:**

Erhaltung pro Tag 5 g  
 Für schnellere Erholung oder schwere Anstrengung  
 Gabe auf 10 g erhöhen.  
 Die Erhöhung maximal 14 Tage verabreichen.

TRÄCHTIGE STUTE: 10 g

**SPORT RECOVERY + • 4-20 KG (7162)**

Dieses Produkt ist eine gesunde Lösung für eine schnelle Erholung nach schwere Leistungen von Sportpferde.

- ✓ Das Immunsystem wird gestärkt
- ✓ Schnelle Stärkung von Muskeln
- ✓ Eine verbesserte Verdauung
- ✓ Bessere Aufnahme von Nährstoffe
- ✓ Bleibt Stress vor

Enthält der Komponent Aleurone Grainwise®, Faser, Anti-oxidante, B-vitaminen und organische Mineralien.

FÜR EIN GESUNDES, LEISTUNGSFÄHIGES UND AUSGEGLICHENES PFERD!

**FÜTTERUNGSEMPFEHLUNG PRO 100 KG KÖRPERGEWICHT:**

20 Gramm Ein Löffel enthält 80 Gramm





## 9. EINZELPRODUKTE

Neben den genannten Pellets und Mixen hat **HORSEFOOD 'the best'** eine Reihe von Einzelprodukten im Sortiment.

### VEULENMELK (FOHLEN MILCHPULVER)

- ✓ Hochwertiges Milchpulver
- ✓ Mehr als 50 % Magermilchpulver

### PFERDENZEMELEN (KLEIE)

- ✓ Bauchfüllung
- ✓ Schmackhaft

### GEVLOKTE/GEWALSTE HAVER (WALZHAFER)

- ✓ Für zusätzliche Energie

### GERSTVLOKKEN

- ✓ Gut aufnehmbar

### MAÏSVLOKKEN

- ✓ Energielieferant

### HAVER (SCHWARZ / WEISS)

- ✓ Für zusätzliche Energie

### HORSE DINNER (konstante Raufutterqualität)

- ✓ Konstante Raufutterqualität
- ✓ Gesunder Stoffwechsel

### MAÏSMEEL

- ✓ Für Gewichtszunahme

### MINERALIENLECKSTEINE (2kg en 5kg)

- ✓ Extrahohe Spurenelemente- und Mineralstoffgehalte
- ✓ Gute Aufnahme durch zugesetzte Geschmacksstoffe

## 10. SONSTIGE PRODUKTE

Die sonstigen Produkte vervollständigen die Pflege Ihres Pferdes.

### KOOLZAADSTROVEZEL

- Staubarme Stalleinstreu
- ✓ Gute Feuchtigkeitsaufnahme
- ✓ Umweltfreundlich
- ✓ Gute kompostierende Wirkung

### MSM ZALF

- Hauptpflegesalbe
- ✓ Risse, Mauke, Juckreiz, Insektenbisse, Arthritis, Arthrose und Entzündungen

### TKC 100

Fliegenspray

### TKC 97

Lotion für Pferde, die Sommerekzem haben

### SONSTIGE PRODUKTE

- Anti-Klit, Shampoo, Huffett
- Mineralstoffblöcke und -halterungen
- Turnierdecke und Schabracke
- Stallschilder



[www.horsefoodthebest.com](http://www.horsefoodthebest.com)



## 11. FUTTERZUSÄTZE

Um Ihrem Pferd das gewisse Etwas zusätzlich zu geben, bieten wir Ihnen eine große Auswahl an Futterzusätzen an.

### GESUNDHEIT

#### **KNOFLOOKPOEDER/VLOKKEN (KNOBLAUCH)**

Futterzusatz

- ✓ Mit Kalzium, Magnesium und Selen
- ✓ Enthält Allicin

#### **FUTTEREMPFEHLUNG:**

Pferd & Pony < 300 kg	5 – 10 gr.	pro tag
Pferd 300 - 450 kg	10 – 15 gr.	pro Tag
Pferd 450 - 650 kg	15 – 20 gr.	pro Tag

VERPACKUNG: 2 KG · 25 KG / 1,5 KG

#### **FOENEGRIEK (BOCKSHORNKLEE)**

- ✓ Einfach über das Futter zu geben

#### **FUTTEREMPFEHLUNG:**

Pferd & Pony < 300 kg	20 gr.	pro Tag
Pferd 300 - 400 kg	25 - 30 gr.	pro Tag
Pferd 400 - 500 kg	40 gr.	pro Tag

VERPACKUNG: 2 KG · 25 KG / 1,5 KG

#### **BIOTINE MIX**

Hochkonzentrierte Biotinmenge

#### **FUTTEREMPFEHLUNG:**

Pferd & Pony < 300 kg	0,5 Messlöffel pro Tag
Pferd 300 - 600 kg	1 Messlöffel pro Tag

Die Biotinmenge um 10 % senken nach jeweils 4 Wochen.

VERPACKUNG: 1 KG · 3 KG

#### **SUNSET BALANCE KORREL • 10-20 KG ( 4153+4154)**

Eine Reinigung in das Körper von dem Pferd ist sehr wichtig:

- ✓ Abbau und Entfernung von Abfallprodukte aus dem Körper
  - ✓ Hochwertige Hefe für eine bessere Benützung von Rohfutter
  - ✓ Hohes Anteil Vitaminen und Mineralien
- Enthält 7 kräftige und funktionelle natürliche Kräuter  
Mit sorgfältig selektierten Kieselgur (Diatomeenerde)

#### **FÜTTERUNGSEMPFEHLUNG PRO 100 KG KÖRPERGEWICHT:**

ALS KUR WÄHREND 20 TAGE: 100 GRAMM PRO TAG  
ERHALTUNG: 20 GRAMM PRO TAG

#### **BOLKAF MET MELASSE (VOR ALLEM LEINSAMENHÜLSEN)**

- ✓ Zur Bauchfüllung
- ✓ Niedriger Proteingehalt

VERPACKUNG: 25 KG



## SPORTLEISTUNGEN/KÖRPERLICHE ENTWICKLUNG

### MSM (ORGANISCHES SCHWEFEL)

- ✓ Natürliche Schwefelquelle
- ✓ Muskelgewebe, Sehnen, Gelenke und Hufe

#### FUTTEREMPFEHLUNG:

Erste 90 Tage:

Pferd & Pony < 300 kg 10 - 20 gr. pro Tag

Pferd 300 - 450 kg 20 - 30 gr. pro Tag

Pferd 450 - 650 kg 35 - 50 gr. pro Tag

Nach 90 Tagen: Menge um 50 % reduzieren.

VERPACKUNG: 1 KG · 3 KG

### VITAMINE E SELENIUM MIX

- ✓ Antioxidant

#### FUTTEREMPFEHLUNG:

Pferd & Pony < 300 kg 16 - 18 gr. pro Tag

Pferd 300 - 600 kg 30 - 33 gr. pro Tag

VERPACKUNG: 1 KG · 3 KG

### BODYBUILDER

- ✓ Für einen guten und starken Muskelaufbau
- ✓ Enthält Traubenzucker, Aminosäuren, Weizenkleie, Hefe, Algen und Leinöl

#### FUTTEREMPFEHLUNG:

Erste 4 Wochen:

Pferd & Pony < 300 kg 25 gr. pro Tag

Pferd 300 - 600 kg 50 gr. pro Tag

Nach 4 Wochen: Menge um 50 % reduzieren.

VERPACKUNG: 1 KG · 3 KG

### ELECTROLYTEN MIX

- ✓ Reich an Mineralstoffen und Spurenelementen

#### FUTTEREMPFEHLUNG:

50 – 200 g in 10 l lauwarmem Wasser lösen und nach Abkühlung in kleinen Mengen verabreichen, wenn das Tier in Ruhe ist. Kann auch in Trockener Form über das Futter verabreicht werden.

VERPACKUNG: 1 KG · 3 KG

### EASY - MAG MIX

- ✓ Hält das Temperament des Pferdes unter Kontrolle

#### FUTTEREMPFEHLUNG:

Pferd & Pony < 300 kg 25 gr. pro Tag

Pferd 300 - 600 kg 50 gr. pro Tag

VERPACKUNG: 1 KG · 3 KG

### MSM MET GLUCOSAMINE EN CHONDROÏTINE

MSM mit Glucosamin und Chondroitin ist eine hochwertige Nahrungsergänzung, die einen geschmeidigen Bewegungsapparat fördert.

Trotz der Tatsache, dass der Körper einige dieser Substanzen selbst produziert, ist eine zusätzliche Gabe in manchen Situationen notwendig.

- ✓ Knorpel und Gelenkflüssigkeit

#### FUTTEREMPFEHLUNG:

Bei Beschwerden während des ersten Monats:

5 Gr. pro 50 kg Körpergewicht

Bei sichtbarer Verbesserung: 30 Gr. pro Tag

GEBINDE: 1 KG · 3 KG







## VERDAUUNG:

### APPELAZIJN

#### FUTTEREMPFEHLUNG:

Altijd met water mengen of over het voer verstrekken

Pferd & Pony < 300 kg 10 – 15 gr. pro Tier pro Tag

Pferd 300 - 450 kg 12 - 25 gr. pro Tier pro Tag

Pferd 450 - 650 kg 20 - 40 gr. pro Tier pro Tag

VERPACKUNG: 2.5 LTR • 5 LTR

### ZEEWIER KORRELS (SEEGRAS PELLETS)

✓ Große Auswahl an Vitaminen und Mineralstoffen

✓ Mit Biotin, Kalzium, Selen und Natrium

#### FUTTEREMPFEHLUNG:

10 g pro 100 kg Körpergewicht pro Tag.

Minimal 20 g verabreichen

VERPACKUNG: 2 KG • 20 KG

### ZANDVRIJ MIX

✓ Enthält Psylliumsamen

#### FUTTEREMPFEHLUNG:

7 – 14 Tage lang:

Pferd & Pony < 300 kg 0,5 Messlöffel pro Tag

Pferd 300 - 450 kg 1 - 2 maatschepje(s) pro Tag

Pferd 450 - 650 kg 3 maatschepje(s) pro Tag

VERPACKUNG: 1 KG • 3 KG

### PAARDENSNOEPJES (PFERDE LECKERLIS) (7686)

HORSEFOOD Pferdeleckerlis sind eine leckere und gesunde Belohnung für Ihr Pferd oder Pony, jeden Tag von neuem!! Die Leckerlis sind stabil, sodass sie nicht schnell abbröckeln und Pferde gut darauf kauen können. Ohne Zuckerzusatz, mit Mais, Möhre, Luzerne, Paprika und Sonnenblumenöl.

VERPACKUNG: 1.5 KG • 5 KG • 15 KG



### KRUIDENSNOEPJES (7695)

Die HORSEFOOD Kräuter Bobons sind ein herrliches Kräuterleckerli für Ihr Pferd oder Pony.

Diese gesunde Belohnung setzt sich aus natürlichen Kräutern zusammen und ist eine gesunde Leckerei für Ihr Tier:

Mit Mais, Kalziumkarbonat, Bohnenkraut, Kamille, Salbei, Haselnussblatt, Brennnessel, Koriander und Majoran.

Analyse: Roheiweiss 12,5%, Rohfett 2,8%, Rohzellstoff 13,5%, Kalzium 2%, Phosphor 0,5%, Vitamin A, Vitamin D3 und Vitamin E

VERPACKUNG: 1.5 KG • 5 KG • 15 KG



## 12. ANALYSE PELLETS UND MIXE

In den nachstehenden Tabellen sind die Futtermittelanalysen sowohl der Pellets als auch der Mischungen dargestellt. Die Werte in den Tabellen verstehen sich pro Kilogramm Produkt. Da überwiegend natürliche Rohstoffe verwendet werden, können die nachstehend aufgeführten Werte abweichen.

BROKKEN	BROKSOORTEN HORSEFOOD	Erhaltung PferdENBROK		PRESTATIEBROK	BASIS-SPORTBROK	CONDITIEBROK	JAARLING/ MERRIEBROK	XP-EQ GISTBROK	VEULENKORREL START	MERRIEBROK - BÈTA	KERNMIXBROK	FRYSKE - HYNDERBROK	REFIT ENERGY BROK	MAIS - LIJNZAADBROK	BIOLOGISCHE PFERDENBROK
	ART. NR.	80	81	82	83	84	85	86	87	90	175	185	335	489	
Mjoule		11,1	13,9	12,9	13,6	13,9	14,2	14,7	13,8	11,2	14,1	13,4	15,8	13,1	
Ewpa		0,76	0,96	0,89	0,94	0,96	0,98	1,00	0,95	0,77	0,97	0,93	1,09	0,91	
Re	%	11,5	11,5	11,5	11,2	14,5	11,4	16,0	15,0	9,8	11,0	12,7	9,5	11,5	
VREp	%	8,2	9,0	8,8	8,9	11,9	9,2	12,6	12,2	7,6	9,0	10,0	7,9	8,9	
Rv	%	3,0	4,6	3,4	3,8	5,0	4,6	6,5	4,7	4,6	4,8	4,3	6,2	3,0	
Rc	%	11,5	6,5	7,7	7,3	5,5	5,5	5,0	6,0	7,6	5,6	6,5	3,9	8,5	
As	%	9,5	6,4	7,7	6,8	7,3	6,1	7,0	8,5	21,0	5,9	7,4	2,1	7,0	
Zet	%	20,0	36,0	31,0	32,5	33,0	39,0	31,5	32,0	22,0	39,0	32,9	52,5	37,0	
Sui	%	5,5	5,7	6,7	6,2	6,1	5,7	6,9	6,6	7,0	5,8	6,5	5,1	3,8	
Vit. A	IE	15,000	20,000	13,500	15,000	21,000	20,000	21,000	21,000	45,000	20,000	20,000		15,000	
Vit. D3	IE	3,000	4,000	2,500	3,000	4,000	4,000	4,000	4,000	8,400	4,000	4,000		3,000	
Vit. C	mg	15	50	35	50	60	50	65	65	100	50	50		50	
Vit. E	mg	105	250	135	200	300	300	300	300	500	300	300		150	
Vit. B	1,2,6,12	✓	✓	✓	✓	✓	✓	✓	✓	✓	✓	✓		✓	
Ca	gr	15,0	8,0	10,0	10,0	10,0	8,0	10,0	12,0	45,0	9,0	11	8,0	9,0	
P	gr	5,0	6,0	4,9	5,8	6,3	5,5	6,0	7,0	18,0	5,2	6,0	3,0	5,0	
Mg	gr	2,8	3,4	3,0	3,4	3,9	3,5	4,2	3,9	9,0	3,5	4,0	1,3	3,3	
Na	gr	3,0	3,4	3,0	3,0	3,5	3,2	3,7	3,7	6,2	3,2	3,0	0,3	3,3	
Cu	mg	10	17	14	17	20	16	21	20	42	17	18		15	
Zn	mg	20	110	50	80	125	80	125	125	225	80	80		33	
Zinkch	mg		40			40		40	40	80					
NDF	gr	320	240	230	230	220	200	160	180	230	210	199	110	220	
Biotine	mcg	100	150	130	150	205	200	210	205	450	200	200		100	
Kruiden			ja			ja		ja	ja	ja					
Bèta									40						

MIXEN	MIXEN HORSEFOOD	SLOBBERMEEL	OMEGA - 3 POWER - MIX	SPEED - MIX	FIT - MIX	EASY - MIX	HAPPY SUMMER - MIX	KRUIDENSTRUKTUUR - MIX	GROW - MIX M&V	GRANEMIX - COMPLEET	EQUI - MIX	APPEL - MIX	SENIOR/LIGHT - MIX	LIJNZAAD KANT & KLAAR
ANALYSE	ART. NR.	941	7001	7003	7005	7007	7008	7009	7011	7013	7014	7015	7017	7019
Mjoule		14,5	14,1	13,5	12,8	13,3	12,6	14	13,9	14,2	12,9	12,8	15,5	16,9
Ewpa		1.00	0.97	0.93	0.88	0.92	0.84	0.96	0.96	0.97	0.89	0.88	1.07	1.18
Re	%	11.1	12.2	11.9	12.2	12.1	10.3	11.8	13.7	10.3	10.5	12.3	11	16.2
VREp	%	9	7.5	9.1	9.3	9.2	7.6	8.1	11.1	8	7.8	9.4	8.4	12.2
Rv	%	7.5	6.9	4.3	4.7	3.9	13,3	5.5	4.0	6.6	3,0	3.9	3.0	18.5
Rc	%	5.0	8.7	8.2	9.0	8.7	17,5	9.7	8.2	6.8	10,2	10.3	6.9	7.1
As	%	6.0	7.9	5.7	6.3	6.6	11,2	6.8	6.5	5.0	6,4	6.6	4.8	4.5
Zet	%	36	29	35	32	34	8	31	35	42	34	30	47	27
Sui	%	4.0	3.2	3.5	3.4	2.6	2,1	3.6	3.7	1.6	2,7	3.3	1.7	1.1
Vit. A	IE	20,000	22,700	14,500	13,800	15,150	34,300	14,600	17,000	20,000	10,580	10,700	15,150	
Vit. D3	IE	4,000	4,500	2,900	2,700	3,000	2,250	2,900	3,400	4,000	2,100	2,100	3,000	
Vit. E	mg	235	420	410	250	250	500	210	240	385	150	150	300	1.200
Vit. B	1,2,6,12	✓ ✓	✓ ✓	✓ ✓	✓ ✓	✓ ✓	✓	✓ ✓	✓ ✓	✓ ✓	✓	✓ ✓	✓ ✓	
Biotine	mcg	200	200	200	175	175	260	150	200	200	70	100	175	
Ca	gr	9	12	8	8.2	9.4	16,0	10	8.6	8.5	8,0	9	7	5.1
P	gr	7.4	5.5	5.0	5.9	5.8	8,0	4.8	4.8	4.0	4,0	6.1	3.7	4.0
Mg	gr	3.5	3.5	2.6	3.0	3.9	5,0	2.7	2.7	2.6	2,0	3.0	2.9	
Na	gr	3.1	1.9	1.5	1.4	1.4	5,0	1.5	1.5	1.7	2,0	1.5	1.2	
Cu tot.	mg	18	43	27	26	28	38	28	30	45	14	21	26	7
Zn	mg	80	90	55	54	55	95	55	60	80	28	40	55	31

### ABKÜRZUNGEN DER ANALYSEN

% = Prozent

As = Anorganischer Stoff

Beta = Beta-Karotin

Ca = Kalzium

Cu = Kupferchelat

EWpa = EnergieWert Pferd

gr = Gramm

IE = Internationale Einheiten

mcg = Mikrogramm

Mg = Magnesium

mg = Milligramm

Na = Natrium

NDF = Neutral Detergent Fibre

P = Phosphor

Rc = Rohzellstoff

Re = Roheiwess

Rv = Rohfett

Sui = Zucker

VEP = Futtereinheit Pferde

Vit = Vitamine

VREp = verdauliches Roheiwess Pferd

Zet = Stärke

Zinkch = Zinkchelat

Zn = Zink

Ihre **HORSEFOOD 'the best'** vertragshändler ist:

Bereits seit über vierzig Jahren entwickelt das Familienunternehmen **VAN GORP** DIERVOEDERS Pferdefutter:

Mit Herz und Seele stellen wir das beste Futter zu einem vernünftigen Preis her, für Sie und Ihr Pferd.  
Unser Ziel ist ein gesundes, leistungsfähiges und zufriedenes Pferd, damit wir gemeinsam stolz sagen können:

**HORSEFOOD 'the best'**

hochwertigen,  
kosten günstige  
qualität.....  
für ihr  
pferd!



**HORSEFOOD 'the best'** ist der Futterlieferant von Hans Peter Minderhoud, Edward Gal, Tim Lips und Matthias Rath.



[www.horsefoodthebest.com](http://www.horsefoodthebest.com)

